

Referenzliste

Stand: Mai 2006

2006

<p>Erweiterung Eisenbahnüberführung Wolfgang-Brumme-Allee, Neubau LSW Böblingen DB Stuttgart</p>	
<p>Kurzbeschreibung S60 Böblingen-Renningen PFA 1, Bf Böblingen, Erweiterung EÜ Wolfgang-Brumme-Allee, Neubau LSW Partner der Arbeitsgemeinschaft: Bilfinger Berger Freiburg</p>	
<p>Auftragssumme netto 1.911.910,00 €</p>	<p>Ausführungszeit: März 2006 bis Dezember 2006</p>

2005

<p>Erneuerung Straßenbrücke Winden – Karlsruhe Schifferstadt - Berg Stadt Wörth am Rhein</p>	
<p>Kurzbeschreibung Erneuerung der Straßenbrücke „Eselsbuckelbrücke“ über die DB-Strecken Winden – Karlsruhe und Schifferstadt – Berg im Zuge der Hanns-Martin Schleyer Straße in der Ortslage Wörth Partner der Arbeitsgemeinschaft: Donges Stahlbau GmbH</p>	
<p>Auftragssumme netto 1.670.270,00 €</p>	<p>Ausführungszeit: Februar 2006 bis März 2007</p>

<p>B 462 Sanierung Tunnel Gernsbach RP Karlsruhe</p>		
<p>Kurzbeschreibung Sanierung Tunnel Gernsbach</p>		
<p>Auftragssumme netto 18.513,00 €</p>	<p>Ausführungszeit: Februar 2006 bis März 2007</p>	

<p>Neubau Regenwasserbehandlungs- Anlage AS Umkirch RP Freiburg</p>	
<p>Kurzbeschreibung Neubau einer Regenwasserbehandlungsanlage B 31 West, AS March - Umkirch</p>	
<p>Auftragssumme netto 416.500,00 €</p>	<p>Ausführungszeit: November 2005 bis Juli 2006</p>

<p>Neubau der Unterführung „Mannheimer Weg“ Streckenabschnitt Viernheim - Mannheim RP Karlsruhe, Heidelberg</p>	
<p>Kurzbeschreibung BAB A6, Saarbrücken – Nürnberg, Streckenabschnitt AK Viernheim – AK Mannheim Neubau der Unterführung „Mannheimer Weg“, km 565+425</p>	
<p>Auftragssumme netto 950.700,00 €</p>	<p>Ausführungszeit: November 2005 bis Juli 2006</p>

<p>Erneuerung Eisenbahnüberführung Allensbach, Bodensee DB Netz AG Karlsruhe</p>	
<p>Kurzbeschreibung Erneuerung der Eisenbahnüberführung über einen Fußweg in Bahn-km 402,217 der Strecke 4000 (Mannheim – Konstanz) Partner der Arbeitsgemeinschaft: Bilfinger Berger Freiburg GmbH</p>	
<p>Auftragssumme netto 898.000,00 €</p>	<p>Ausführungszeit: November 2005 bis Juli 2006</p>

<p>Neubau Hochwasserpumpenstation „Am Gedenkstein“ Steinmaurer Straße Rastatt Stadt Rastatt</p>	
--	--

Kurzbeschreibung

Neubau einer Hochwasserpumpenstation

Auftragssumme netto

310.000,00 €

Ausführungszeit:

November 2005 bis Juni 2006

**Erneuerung EÜ BW 40,
 Freiburg St. Georgen**
 DB AG Karlsruhe



Kurzbeschreibung

Freiburg Erneuerung der Eisenbahnüberführung (BW 40) in Bahn-km 211,590 der Strecke 4000 (Mannheim – Basel)

Partner der Arbeitsgemeinschaft:

Bilfinger Berger Freiburg GmbH

Auftragssumme netto

1.699.490,00 €

Ausführungszeit:

September 2005 bis August 2006

**Teilerneuerung
 EÜ Kappelrodeck**
 SWEG Lahr



Kurzbeschreibung

Teilerneuerung einer Eisenbahnüberführung bei der Achertalbahn, Streckenabschnitt Achern – Ottenhöfen km 6,558 Kappelrodeck

Auftragssumme netto

126.400,00 €

Ausführungszeit:

November 2005 bis Oktober 2005

<p>Arge BW 3 Brücke ü. d. B3, Schmidhofener Straße, Bad Krozingen RP Freiburg</p>	
<p>Kurzbeschreibung Neubau der B3 im Zuge der Südostumfahrung Bad Krozingen, BW 3, Brücke über die B3 neu im Zuge der Schmidhofener Straße Partner der Arbeitsgemeinschaft: Bilfinger Berger Freiburg GmbH</p>	
<p>Auftragssumme netto 497.900,00 €</p>	<p>Ausführungszeit: November 2005 bis Juni 2006</p>

<p>Instandsetzung einer Brücke ü. d. B28 bei Kork RP FR, DS Offenburg</p>	
<p>Kurzbeschreibung Instandsetzung der Brücke über die B28 (Querspange) im Zuge der B28 bei Kehl-Kork, BW 7413-569</p>	
<p>Auftragssumme netto 259.800,00 €</p>	<p>Ausführungszeit: August 2005 bis Oktober 2005</p>

<p>Arge Absturzsicherung auf der Stützmauer entlang der Gutach, OD Hornberg RP FR, DS Offenburg</p>	
<p>Kurzbeschreibung Sanierung einer bestehenden Natursteinstützwand entlang der B33 in der Ortsdurchfahrt Hornberg Partner der Arbeitsgemeinschaft Bilfinger Berger Freiburg GmbH</p>	
<p>Auftragssumme netto 238.900,00 €</p>	<p>Ausführungszeit: August 2005 bis September 2005</p>

<p>EÜ Eichendorffstraße, Blankenloch-Friedrichstal AVG Karlsruhe</p>	
<p>Kurzbeschreibung Umbau der EÜ Eichendorffstraße (GWW), des Pumpenschachts der GWW sowie der Lärmschutzwände im Zuge des Neubaus der AVG-Strecke Karlsruhe-Stutensee, III.BA</p>	
<p>Auftragssumme netto 648.000,00 €</p>	<p>Ausführungszeit: Juli 2005 bis November 2005</p>

<p>Jahresausschreibung Instandsetzung, SM Achern und Offenburg LRA Offenburg</p>	
<p>Kurzbeschreibung Instandsetzung und Unterhaltung an Ingenieurbauwerken auf Kreisstraßen im Bereich der Straßenmeistereien Achern und Offenburg, z.B. in Sasbachried, Hesselhurst, Eckartsweier, Oberachern, Zusenhofen, Sasbach, und Schutterwald</p>	
<p>Auftragssumme netto 199.000,00 €</p>	<p>Ausführungszeit: div. Einsätze im Jahr 2005</p>

<p>Geh- und Radwegbrücke ü.d. A5 zwischen Weisweil und Kenzingen LRA Emmendingen</p>	
<p>Kurzbeschreibung Im Rahmen eines mehrjährigen Radwegprogramms des Landkreises Emmendingen wird der Bau einer Überführung über die BAB A5 erforderlich. Diese wird parallel neben dem bestehenden Brückenbauwerk der K5135 auf der Südseite errichtet.</p>	
<p>Auftragssumme netto 358.400,00 €</p>	<p>Ausführungszeit: Juli 2005 bis Juli 2006</p>

<p>Brücke ü. d. Glotter, entlang der K5140 zw. Teningen und Bahlingen LRA Emmendingen</p>	
<p>Kurzbeschreibung</p>	
<p>Auftragssumme netto 167.200,00 €</p>	<p>Ausführungszeit: 2005</p>

<p>Erschließung Cité, Fuß- und Radwegbrücke beim Kreisverkehr B500, Baden-Baden Stadt Baden-Baden</p>	
<p>Kurzbeschreibung Diese neue F+R-Brücke über die B500 verbindet im Bereich der Erschließung der ehem. Cité die Ortenaustraße und den Rotweg mit dem neu zu erschließenden Bereich Kaserne / Fachmarktzentrum</p>	
<p>Auftragssumme netto 242.000,00 €</p>	<p>Ausführungszeit: April 2005 bis Oktober 2005</p>

<p>BW 19, Neubau WW, B31 West, Umkirch RP Freiburg</p>	
<p>Kurzbeschreibung Im Zuge des Neubaus der B31 West zwischen Breisach und Freiburg wird im I.BA die Überführung eines Hauptwirtschaftsweges erforderlich</p>	
<p>Auftragssumme netto 418.700,00 €</p>	<p>Ausführungszeit: April 2005 bis Dezember 2005</p>

<p>BW 22, G+R-UF, B31 West, March-Umkirch RP Freiburg</p>	
<p>Kurzbeschreibung Im Zuge des Neubaus des ersten Teilabschnittes der B31 West zwischen Breisach und Freiburg wird es erforderlich, den Geh- und Radweg unter dem Anschlussast der AS Umkirch-Ost durchzuführen</p>	
<p>Auftragssumme netto 146.600,00 €</p>	<p>Ausführungszeit: März 2005 bis Dezember 2005</p>

<p>Arge Erneuerung EÜ Saarbrücken-Hanweiler TBA Saarbrücken</p>	
<p>Kurzbeschreibung Im Zuge der Herstellung des Kreisels als Anbindung der Ostspange an die Mainzer Straße muss die vorh. Eisenbahnüberführung zurückgebaut und durch ein größeres Bauwerk ersetzt werden. Partner der Arbeitsgemeinschaft Heberger Bau AG, Schifferstadt / C+P Brückenbau, Breidenbach</p>	
<p>Auftragssumme netto 3.689.500,00 €</p>	<p>Ausführungszeit: August 2005 bis Dezember 2006</p>

<p>BW 18, BW 7912-656, B31 West, March-Umkirch RP Freiburg</p>	
<p>Kurzbeschreibung Übernahme und Fertigstellung eines im Bau befindlichen Überführungsbauwerkes im Zuge der B31 West an die AS March-Umkirch aufgrund der Insolvenz des zuvor beauftragten Bauunternehmens</p>	
<p>Auftragssumme netto 467.700,00 €</p>	<p>Ausführungszeit: Februar 2005 bis Mai 2005</p>

<p>L113 Sasbach-Riegel, BW 9 Brücke „Endinger Graben“ RP Freiburg</p>	
<p>Kurzbeschreibung Neubau einer Brücke im Zuge der L113 neu über den „Endinger Graben“ bei Endingen (BW9)</p>	
<p>Auftragssumme netto 195.600,00 €</p>	<p>Ausführungszeit: April 2005 bis September 2005</p>


<p>Arge BÜ-Bes. und Neubau EÜ über K3717, Ötigheim DB AG Karlsruhe</p>	
<p>Kurzbeschreibung Beseitigung eines beschränkten Bahnübergangs in km 79,774 und Neubau einer 3-gleisigen Eisenbahnunterführung in km 79,759 Partner der Arbeitsgemeinschaft Ed. Züblin AG, Karlsruhe</p>	
<p>Auftragssumme netto 3.788.800,00 €</p>	<p>Ausführungszeit: Februar 2005 bis März 2006</p>

<p>BW 98/427 + BW 98/429, 2 ÜF Murg-Laufenburg RP FR, DS Bad Säckingen</p>	 <p style="text-align: center;">BW98/427 BW98/429</p>
<p>Kurzbeschreibung Neubau BW98/427 als ÜF einer Ortsverbindungsstraße (Allmendstraße) und Neubau BW98/429 als ÜF eines Forstweges (Grüne Weg), beide im Zuge des Neubaus der A98 Weil am Rhein – Waldshut</p>	
<p>Auftragssumme netto 1.195.700,00 €</p>	<p>Ausführungszeit: März 2005 bis März 2006</p>


2004

<p>Arge Gemeinschaftszollanl. Weil/Rh., Regenklärbecken SBA Freiburg</p>	
<p>Kurzbeschreibung Erstellung des Regeklärbeckens, des Havariebeckens und der vorgeschalteten Sonderbauwerke, Regenüberlaufbauwerk K189 und Vereinigungsschacht K 190 sowie der Schächte Schieberschacht, Kontrollschacht und Probeentnahmeschacht einschl. Verbindungskanäle Partner der Arbeitsgemeinschaft Bilfinger Berger Freiburg GmbH, Freiburg</p>	
<p>Auftragssumme netto 677.900,00 €</p>	<p>Ausführungszeit: Januar 2005 bis Oktober 2005</p>

<p>Sanierung Hochbehälter Hausacker Stadtwerke Heidelberg</p>	
<p>Kurzbeschreibung</p>	
<p>Auftragssumme netto 1.179.900,00 €</p>	<p>Ausführungszeit: 2004 bis 2005</p>

<p>Schlosserarbeiten Polder Söllingen/Greffen, BW N GWD NOR Karlsruhe</p>	
<p>Kurzbeschreibung Diverse Schlosserarbeiten (Leitern, Einstiegshilfen, Türen, Geländer etc.) im Rahmen der Erstellung des Rheinwasserentnahmebauwerks N am Polder Söllingen/Grefferen bei Rhein-km 317,960</p>	
<p>Auftragssumme netto 59.300,00 €</p>	<p>Ausführungszeit: Oktober bis November 2004</p>

<p>Arge BW 7715-810, G+R-Brücke Hornberg- Rubersbach SBA Offenburg</p>	
<p>Kurzbeschreibung Neubau einer Geh- und Radwegbrücke über die Gutach im Zuge der B33 zur Anbindung des Neubaugebiets „Am Rubersbach“ an den Ortskern der Stadt Hornberg Partner der Arbeitsgemeinschaft Bilfinger Berger Freiburg GmbH, Freiburg</p>	
<p>Auftragssumme netto 594.600,00 €</p>	<p>Ausführungszeit: November 2004 bis Oktober 2005</p>

<p>Brücke Tor 3 Daimler Chrysler AG, Werk Rastatt R.Weiss GmbH, Baden-Baden</p>	
<p>Kurzbeschreibung Brücke über den Riedkanal im Zuge des Baus von Werktor 3 und dessen Zufahrt. Rahmenbauwerk aus 5 Spannbetonfertigteilen, gegründet auf Bohrpfählen</p>	
<p>Auftragssumme netto 310.000,00 €</p>	<p>Ausführungszeit: September 2004 bis Dezember 2004</p>

<p>Fundamentarbeiten für ein Maissilo im Hafen Straßburg Frères Armbruster SA, Colmar</p>	
<p>Kurzbeschreibung Erstellung eines Stahlbetonfundamentes für den Aufbau eines mehrzelligen Stahlsilos</p>	
<p>Auftragssumme netto ~ 500.000,00 €</p>	<p>Ausführungszeit: Juni 2004 bis September 2004</p>

<p>Einschub EÜ Riedbahn, Mannheim Bilfinger Berger, Mannheim</p>		
<p>Kurzbeschreibung Erstellung und Einschub eines Rahmenbauwerkes</p>		
<p>Auftragssumme netto €</p>		<p>Ausführungszeit: Juni 2005 bis Oktober 2005</p>

<p>Ankerarbeiten Schelztorstr. Esslingen A. Keller, Baden-Baden</p>		
<p>Kurzbeschreibung</p>		
<p>Auftragssumme netto €</p>		<p>Ausführungszeit: 2004</p>

<p>Verbau und Stahlrohrgrün- dung, Tram Strasbourg Victor Martin, Wolfisheim Demathieu, Duppigheim</p>		
<p>Kurzbeschreibung</p>		
<p>Auftragssumme netto €</p>		<p>Ausführungszeit: 2004</p>

<p>Arge Neubau Schöpfwerk Germersheim SGD Süd, Speyer</p>			
<p>Kurzbeschreibung Als weiterer Hochwasserschutz im Mündungsbereich der Queich in den Rhein ist der Neubau des Absperrbauwerks sowie des Schöpfwerks notwendig. Partner der Arbeitsgemeinschaft Heberger-Bau GmbH, Schifferstadt</p>			
<p>Auftragssumme netto 768.900,00 €</p>		<p>Ausführungszeit: Oktober 2004 bis September 2005</p>	

<p>Arge Dorfbachtalbrücke, A98 Weil/Rh. – Schaffhausen, BW 98/110 SBA Bad Säckingen</p>			
<p>Kurzbeschreibung Errichtung der südlichen Brückenhälfte der Dorfbachtalbrücke im Zuge des Weiterbaus der BAB A98 im Abschnitt Waidhof - Rheinfeld/Karsau Partner der Arbeitsgemeinschaft Bilfinger Berger Freiburg GmbH, Freiburg</p>			
<p>Auftragssumme netto 5.739.300,00 €</p>		<p>Ausführungszeit: Juni 2005 bis April 2007</p>	

<p>Ertüchtigung des Linken Seitendamms, Kulturwehr Kehl WSA Freiburg</p>			
<p>Kurzbeschreibung Fassung des Dammsickerwasser mittels Drainkanal zum Einsatz als Hochwasserrückhalteanlage</p>			
<p>Auftragssumme netto 306.900,00 €</p>		<p>Ausführungszeit: September 2004 bis Dezember 2004</p>	

<p>Arge Feldwegbrücke Ilvesheim Stadt Ilvesheim</p>	
<p>Kurzbeschreibung Erneuerung der Feldwegbrücke über den Neckarkanal in km 10,356 einschl. dem Abriss der best. Brücke. Zwischenzeitliche Sicherung des Ufers durch eine Spundwand. Partner der Arbeitsgemeinschaft Heberger-Bau GmbH, Schifferstadt / Ed. Züblin AG, Karlsruhe</p>	
<p>Auftragssumme netto 1.197.700,00 €</p>	<p>Ausführungszeit: Oktober 2004 bis Sommer 2005</p>

<p>Arge Erneuerung EÜ über die Elz, Denzlingen DB ProjektBau Karlsruhe</p>	
<p>Kurzbeschreibung Erneuerung einer EÜ über die Elz auf Gemarkung Sexau. Erstellung einer Zweifeldbrücke mit einem Flusspfeiler. Die EÜ wird von zwei zweifeldrigen Überbauten als Spannbetonplattenbalken auf flach gegründeten Stahlbeton-Kastenwiderlagern und einem flachgegründeten Stahlbetonpfeiler gebildet Partner der Arbeitsgemeinschaft Bilfinger Berger Freiburg GmbH, Freiburg</p>	
<p>Auftragssumme netto 1.736.100,00 €</p>	<p>Ausführungszeit: Juli 2004 bis Dezember 2005</p>

<p>Arge Fußgängerbrücke Sportpark Boesfeld Arena, Mannheim Stadt Mannheim</p>	
<p>Kurzbeschreibung Erstellung einer Fußgängerbrücke im Bereich der Sportpark Arena, Boesfeld Partner der Arbeitsgemeinschaft Heberger-Bau GmbH, Schifferstadt / Ed. Züblin AG, Mannheim</p>	
<p>Auftragssumme netto 861.200,00 €</p>	<p>Ausführungszeit: September 2004 bis März 2005</p>

<p>Arge Neubau eines Parkhauses in Achern Stolzer –VAPS 2000, Achern</p>	
<p>Kurzbeschreibung Neubau eines vollautomatisierten Parkhauses in Achern, Verbau- und Rohbauarbeiten Partner der Arbeitsgemeinschaft Karl Bold Baubetriebe, Achern</p>	
<p>Auftragssumme netto ~ 415.000,00 €</p>	<p>Ausführungszeit: ab September 2004</p>

<p>Arge Umbau GWW Dienheim LSV Worms</p>	
<p>Kurzbeschreibung Teilerneuerung einer Rampe mit ÜF der B9 neu im Spundwandkasten mit Unterwasserbetonsohle Partner der Arbeitsgemeinschaft Heberger-Bau GmbH, Schifferstadt / Ed. Züblin AG, Mannheim</p>	
<p>Auftragssumme netto 850.000,00 €</p>	<p>Ausführungszeit: September 2004 bis April 2005</p>

<p>B33 OU Hornberg, BW 6+7 SBA Offenburg</p>	
<p>Kurzbeschreibung Neubau einer schiefwinkligen, trichterförmigen Spannbetonbrücke (BW7) über die Gutach und einer Winkelstützwand als Verlängerung des Flügels der Gutachbrücke (BW6) im Zuge der neuen B33 - Ortsumfahrung Hornberg- beim Südportal des neuen Tunnels</p>	
<p>Auftragssumme netto 1.888.700,00 €</p>	<p>Ausführungszeit: Juli 2004 bis Oktober 2005</p>

<p>K158 UF Scheidgraben bei Wolfskehlen ASV Darmstadt</p>	
<p>Kurzbeschreibung Erneuerung der Unterführung des Scheidgrabens. Ersatz des Betonrohrdurchlasses durch ein Wellstahlprofil in umpundeter Baugrube mit rückverankerter Unterwasserbetonsohle</p>	
<p>Auftragssumme netto 245.900,00 €</p>	<p>Ausführungszeit: August 2004 bis Oktober 2004</p>

<p>ARGE Neubau UF L1135 Wurmberg SBA Karlsruhe</p>	
<p>Kurzbeschreibung Herstellung eines Rahmenbauwerkes zur Unterführung der L1135 i.Z. des 6-spurigen Ausbaus der A8 Partner der Arbeitsgemeinschaft Heberger-Bau GmbH, Schifferstadt</p>	
<p>Auftragssumme netto 1.160.750,00 €</p>	<p>Ausführungszeit: Juni 2004 bis Mai 2005</p>

<p>Arge BW 6517-864 Edingen SBA Heidelberg</p>	
<p>Kurzbeschreibung A656, Erneuerung des Überführungsbauwerkes 6517-864 der K4141 von Edingen nach Grenzhof mit Anlegung eines Radweges. U.a. Stahlverbundbrücke über 2 Felder mit je 25,804m Spannweite Partner der Arbeitsgemeinschaft Heberger-Bau GmbH, Schifferstadt / Ed. Züblin AG, Mannheim</p>	
<p>Auftragssumme netto 1.423.400,00 €</p>	<p>Ausführungszeit: Juli 2004 bis Mai 2005</p>

<p>Arge Heerstraßenbrücke Stuttgart ProNM, Stuttgart</p>	
<p>Kurzbeschreibung Neubau der ÜF der L1192 über die A8 (2-stegige Mehrfeldstahlverbundkonstruktion) im Rahmen der Äußeren Erschließung der Neuen Landesmesse Stuttgart Partner der Arbeitsgemeinschaft Heberger, Schifferstadt / Vogel-Bau, Lahr / Reif, Rastatt / Grötz, Karlsruhe / Hohenwarter, Karlstadt</p>	
<p>Auftragssumme netto 2.600.000,00 €</p>	<p>Ausführungszeit: September 2004 bis Dezember 2005</p>

<p>Bf Hochspeyer, Rampe Süd DB ProjektBau Karlsruhe</p>	
<p>Kurzbeschreibung Behindertengerechte Zuwegung der Zugangsrampe Süd an das höherliegende Baugebiet „Hochspeyer Süd“ im Zuge der Erhöhung der Bahnsteige 1+2 im Bahnhof Hochspeyer</p>	
<p>Auftragssumme netto 365.300,00 €</p>	<p>Ausführungszeit: Mai 2004 bis September 2004</p>

<p>Ern. EÜ 1730 Storzingen DB ProjektBau Karlsruhe</p>	
<p>Kurzbeschreibung Abbruch einer schweißeisernen Fachwerkbrücke und Erneuerung des Überbau als Zweifeldträger in geschweißter Konstruktion inkl. der Unterbauten</p>	
<p>Auftragssumme netto 822.100,00 €</p>	<p>Ausführungszeit: April 2004 bis November 2004</p>

<p>Stadtbahn Freiburg-Vauban, 2.BA, Stützwandarbeiten Freiburger Verkehrs-AG</p>			
<p>Kurzbeschreibung Stahlbetonstützwand- und Trockenmauerarbeiten für den Neubau der Stadtbahnlinie entlang der Merzhauser Straße (Ostseite) im BA Lorettostraße bis zur Zufahrt Merzhauser Str. 101</p>			
<p>Auftragssumme netto 629.200,00 €</p>		<p>Ausführungszeit: Mai 2004 bis November 2004</p>	

<p>Arge B38a Stadtbahnring Mannheim-Ost über Stadtbahn der MVV MVV Verkehr AG, Mannheim</p>			
<p>Kurzbeschreibung Ersatzneubau einer Straßenbrücke zur ÜF der B38a über 2 Stadtbahngleise und einen Wirtschaftsweg Partner der Arbeitsgemeinschaft Heberger-Bau GmbH, Schifferstadt und Ed.Züblin AG, Mannheim</p>			
<p>Auftragssumme netto 1.538.300,00 €</p>		<p>Ausführungszeit: Juli 2004 bis Juni 2005</p>	

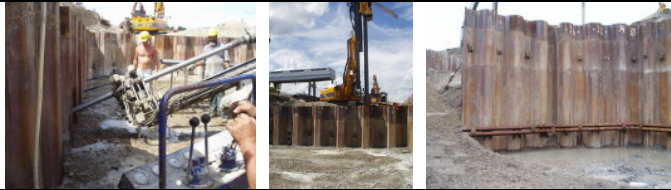
<p>2-gleisiger Ausbau Stadtbahn Gölshausen, Los 1-4 AVG Karlsruhe</p>			
<p>Kurzbeschreibung Um-/Neubau EÜ Römerstraße (WIB-Überbau) mit Stahlbetonstützwänden, Neubau Haltepunkt sowie Erd- und Gleisbauarbeiten i.Z. des 2-gleisigen Ausbaus der Stadtbahn Karlsruhe-Bretten-Eppingen</p>			
<p>Auftragssumme netto ~1.650.000,00 €</p>		<p>Ausführungszeit: März 2004 bis Oktober 2004</p>	

<p>Neubau von vier Signalauslegern in Weidenthal DB Netz AG, Karlsruhe</p>	
<p>Kurzbeschreibung Gründungs-, Fertigungs- und Montagearbeiten für 4 Stück Signalausleger</p>	
<p>Auftragssumme netto 234.400,00 €</p>	<p>Ausführungszeit: Februar 2004 bis April 2004</p>

<p>Geh- und Radwegbrücke Markbach Gemeinde Sinzheim</p>	
<p>Kurzbeschreibung Herstellung eines schlaff bewehrten Betonfertigteils (Gewicht ca. 36to) als Überbau</p>	
<p>Auftragssumme netto 25.100,00 €</p>	<p>Ausführungszeit: April 2004</p>

<p>BW 6916-710, L560 WW-UF bei Blankenloch SBA Karlsruhe</p>	
<p>Kurzbeschreibung Zur Herstellung einer Wirtschaftswegunterführung wurde das Rahmenbauwerk seitlich erstellt und anschließend in die endgültige Lage hydraulisch eingezogen.</p>	
<p>Auftragssumme netto 380.200,00 €</p>	<p>Ausführungszeit: April 2004 bis September 2004</p>

Fischpaß Gamsheim
Ed. Züblin AG, Karlsruhe



Kurzbeschreibung

Rückverankerung der Unterwasserbetonsohle mit RI-Pfählen für den Bau einer Fischaufstiegstreppe am Rheinübergang D-Freistett – F-Gamsheim

Auftragssumme netto
€

Ausführungszeit:
2004

2003

<p>UF der L151a neu, BW 98/431x und 431w, Luttingen ABA Lauchringen</p>	
<p>Kurzbeschreibung Zur Herstellung einer Unterführung wurde das Rahmenbauwerk seitlich erstellt und anschließend in die endgültige Lage hydraulisch eingezogen.</p>	
<p>Auftragssumme netto 700.000,00 €</p>	<p>Ausführungszeit: März 2003 bis November 2003</p>

<p>Bahnhof Lambrecht DB AG Stuttgart</p>	
<p>Kurzbeschreibung Erhöhung Inselbahnsteige und Neubau Personenaufzug</p>	
<p>Auftragssumme netto 490.000,00 €</p>	<p>Ausführungszeit: Juni 2003 bis September 2003</p>

<p>Sanierung Regulierwehr Renchen GWD NOR Offenburg</p>	
<p>Kurzbeschreibung Umbau und Sanierung des RW-Rechen sowie der Einlaufbauwerke der Hochwasserrückhaltebecken Holchen, Hürben und Mührig, Gemarkung Urloffen</p>	
<p>Auftragssumme netto 280.000,00 €</p>	<p>Ausführungszeit: April 2003 bis September 2003</p>

<p>Arge EÜ Malsch DB AG Karlsruhe</p>	
<p>Kurzbeschreibung Rahmeneinschub unter laufendem Bahnbetrieb</p> <p>Partner der Arbeitsgemeinschaft Ed. Züblin AG, Karlsruhe / Bilfinger Berger, Freiburg</p>	
<p>Auftragssumme netto ~ 900.000,00 €</p> <p>Ausführungszeit: Mai 2003 bis Juli 2004</p>	

<p>Arge EÜ Stengelhofstraße, Mannheim-Rheinau DB ProjektBau, Karlsruhe</p>	
<p>Kurzbeschreibung Fußgänger-Unterführung mit 2 gegenläufigen Rampen, Bau unter Hilfsbrücke mit Einzug</p> <p>Partner der Arbeitsgemeinschaft Ed. Züblin AG, Mannheim</p>	
<p>Auftragssumme netto 1.290.000,00 €</p> <p>Ausführungszeit: August 2003 bis August 2004</p>	

<p>Umbau Brücke BW 8015-576, Titisee SBA Freiburg</p>	
<p>Kurzbeschreibung Verbreiterung einer bestehenden Straßenüberführung im Zuge der B 31 über die Gutach</p>	
<p>Auftragssumme netto 335.000,00 €</p> <p>Ausführungszeit: Juli 2003 November 2003</p>	

<p>Arge L597 Mannheim-Käfertal SBA Heidelberg</p>	
<p>Kurzbeschreibung 2-feldrige Spannbetonfertigteilebrücke zur Unterführung der B 38</p> <p>Partner der Arbeitsgemeinschaft Ed. Züblin AG, Mannheim</p>	
<p>Auftragssumme netto 755.000,00 €</p>	<p>Ausführungszeit: August 2003 Juli 2004</p>

<p>Arge L80 „Am Tiefen Weg“, Sinzheim SBA Karlsruhe, DS Bühl</p>			
<p>Kurzbeschreibung Verlängerung einer bestehenden Fußgänger-Unterführung</p> <p>Partner der Arbeitsgemeinschaft Bilfinger Berger, Freiburg</p>			
<p>Auftragssumme netto 580.000,00 €</p>		<p>Ausführungszeit: August 2003 bis März 2004</p>	

<p>Arge EÜ Neustadt-Mussbach DB ProjektBau Karlsruhe</p>			
<p>Kurzbeschreibung Einpressen eines seitlich erstellten Rahmens unter laufendem Bahnbetrieb, Abfangen des Gleises mittels Schwellenersatzträger-System</p> <p>Partner der Arbeitsgemeinschaft Bilfinger Berger, Mannheim</p>			
<p>Auftragssumme netto 1.200.000,00 €</p>		<p>Ausführungszeit: Oktober 2003 bis Oktober 2004</p>	

<p>Erneuerung der Friedrichsbrücke über die Alb in Ettlingen Stadt Ettlingen</p>	
<p>Kurzbeschreibung Vorgespannte Stahlbogenverbundhängebrücke 270 to Gesamtgewicht, Einhub mit Raupenkran</p>	
<p>Auftragssumme netto 470.000,00 €</p>	<p>Ausführungszeit: Juli 2003 bis Dezember 2003</p>

<p>Telekom-Düker unter der Alb bei der Friedrichsbrücke, Ettlingen Deutsche Telekom, Karlsruhe</p>	
<p>Kurzbeschreibung Unterdükerung von Versorgungsleitungen unter der Alb mittels Spundwandverbau</p>	
<p>Auftragssumme netto 315.000,00 €</p>	<p>Ausführungszeit: April 2003 bis Juli 2003</p>

<p>Arge UF L80 Rampe Ost, Sinzheim Gemeinde Sinzheim</p>	
<p>Kurzbeschreibung Rampenbauwerk mit Treppenaufgang, hergestellt im Spundwandkasten mit rückverankerter Unterwasserbetonsohle</p> <p>Partner der Arbeitsgemeinschaft Bilfinger Berger, Freiburg</p>	
<p>Auftragssumme netto ~ 1.000.000,00 €</p>	<p>Ausführungszeit: Juni 2003 bis 2004</p>

<p>Arge Erweiterung Volksbank Achern Volksbank Achern eG</p>	
<p>Kurzbeschreibung Erweiterungsbau der Volksbank Achern, Abbrucharbeiten, Sondierungsbohrungen, Rohbauarbeiten</p> <p>Partner der Arbeitsgemeinschaft Karl Früh, Achern-Wagshurst / Martin Lamm, Kappelrodeck / Otto Horn, Ottenhöfen</p>	
<p>Auftragssumme netto 580.000,00 €</p>	<p>Ausführungszeit: Oktober 2003 bis Februar 2005</p>

<p>LSW BAB A5 Hartheim SBA Freiburg</p>	
<p>Kurzbeschreibung Errichtung einer Lärmschutzwand in Alu und Acryl-Glas entlang der Autobahn, gegründet auf Rammrohren</p>	
<p>Auftragssumme netto 290.000,00 €</p>	<p>Ausführungszeit: 2003</p>

<p>Arge Polder Söllingen, Bauwerk N GWD NOR Karlsruhe</p>	
<p>Kurzbeschreibung Durchlassbauwerk im Rheinseitendamm, hergestellt im Spundwandkasten mit rückverankerter Unterwasserbetonsohle</p> <p>Partner der Arbeitsgemeinschaft Bilfinger Berger, Freiburg</p>	
<p>Auftragssumme netto 1.900.000,00 €</p>	<p>Ausführungszeit: November 2003 bis Oktober 2004</p>

<p>Guntersblum-Oppenheim, B9, Wanne Kette-Saar, BW 6116-899 LSV Worms</p>	
<p>Kurzbeschreibung Herstellung eines 1-Feld-Überbaus gegründet auf Bohrpfählen</p>	
<p>Auftragssumme netto 450.000,00 €</p>	<p>Ausführungszeit: Februar 2003 bis September 2003</p>

<p>Arge Verlegung L80, Sinzheim, BW 7214-663 SBA Karlsruhe, DS Bühl</p>	
<p>Kurzbeschreibung 1-Feldbrücke aus 5 Spannbetonfertigteilträgern, gegründet auf Bohrpfählen</p> <p>Partner der Arbeitsgemeinschaft Bilfinger Berger, Freiburg</p>	
<p>Auftragssumme netto 250.000,00 €</p>	<p>Ausführungszeit: Dezember 2003</p>

<p>Arge EÜ Aubach, Gutach/ Breisgau DB ProjektBau Karlsruhe</p>	
<p>Kurzbeschreibung Erneuerung eines Fachwerk-Überbaus mittels VFT- (VerbundFertigTeil) Trägern</p> <p>Partner der Arbeitsgemeinschaft Bilfinger Berger, Freiburg</p>	
<p>Auftragssumme netto 1.100.000,00 €</p>	<p>Ausführungszeit: November 2003 bis Juni 2004</p>

<p>SSW Bad Krozingen, Rammrohrgründung Vogel-Bau, Lahr</p>	
<p>Kurzbeschreibung Einbringen von Stahlrohren als Gründung zur Erstellung einer Schallschutzwand entlang der Bahn</p>	
<p>Auftragssumme netto ~ 178.000,00 €</p>	<p>Ausführungszeit: August 2003</p>

<p>SSW Ost Bf Baden-Baden, Rammrohrgründung Vogel-Bau, Lahr</p>	
<p>Kurzbeschreibung Einbringen von Stahlrohren als Gründung zur Erstellung einer Schallschutzwand entlang der Bahn</p>	
<p>Auftragssumme netto ~ 31.000,00 €</p>	<p>Ausführungszeit: Dezember 2003</p>

<p>EÜ Speckweg Mannheim, Rammrohrgründung LSW Arge Speckweg, Mannheim</p>	
<p>Kurzbeschreibung Einbringen von Stahlrohren als Gründung zur Erstellung einer Schallschutzwand entlang der Bahn</p>	
<p>Auftragssumme netto 16.000,00 €</p>	<p>Ausführungszeit: Juni 2003</p>

2002


Eine detaillierte Auflistung aller im Jahr 2002 erstellten Bauwerke erhalten Sie auf Wunsch.

<p>Arge Tunnel Forchheim SBA Karlsruhe</p>	
<p>Kurzbeschreibung Einschub eines Rahmenbauwerkes in die offene Baugrube und Herstellung des anschl. Tunnels in Deckelbauweise</p> <p>Partner der Arbeitsgemeinschaft Bilfinger Berger, Freiburg / Ed. Züblin AG, Karlsruhe / Vogel-Bau, Lahr / Reif, Rastatt</p>	
<p>Auftragssumme netto ~ 10.500.000,00 €</p> <p>Ausführungszeit: August 2002 bis März 2004</p>	

<p>Arge Neubau Neckarbrücke Mannheim ABA Karlsruhe</p>	
<p>Kurzbeschreibung Neubau einer Autobahnbrücke der A6 im Freivorbauverfahren über den Neckar (2 getrennte Überbauten). Sprengung des alten Bauwerks aus den 1940er-Jahren</p> <p>Partner der Arbeitsgemeinschaft Bilfinger Berger, Mannheim / Ed.Züblin AG, Mannheim</p>	
<p>Auftragssumme netto 23.000.000,00 €</p> <p>Ausführungszeit: Februar 2002 bis Oktober 2005</p>	

2001

Eine detaillierte Auflistung aller im Jahr 2001 erstellten Bauwerke erhalten Sie auf Wunsch.

<p>A98, Landschaftsbrücke Kalkofen ABA Freiburg</p>	
<p>Kurzbeschreibung Erstellung einer Grünbrücke über die 4-spurige A98 für den Wildwechsel (Scheitelhöhe: m, Fußbreite: m, Länge des Bauwerks: m)</p>	
<p>Auftragssumme netto 4.300.000,00 €</p>	<p>Ausführungszeit: Februar 2001 bis März 2002</p>